



深圳市欧卡达科技有限公司

SHENZHEN OKD TECHNOLOGY CO.,LTD.

OKD-0825P

工作原理:

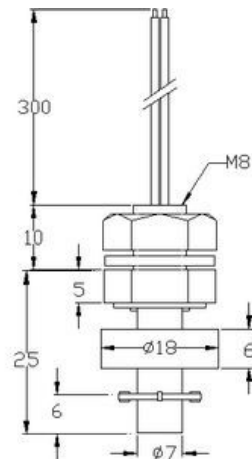
液位开关由磁簧开关和浮子组成，磁簧开关封装于导杆内，浮子中装有环形磁铁，当浮子随被测液位上下移动时，其内部的磁铁吸引磁簧开关触点动作，从而检测出液位位置以作为液位的控制或指示。

安装使用说明:

- 1、安装位置应远离进水口，否则开关会因进水口的波动而造成误动作。
- 2、被控制线路负载必须与浮球开关接点容量相匹配。
- 3、被测液体的比重必须大于浮球比重。
- 4、浮球的动作点已按客户订货要求在出厂时调整好，请不要随意调整浮球位置。

日常维护:

定期清除导杆及浮球上的污垢（周期视介质而定）。
检查环扣是否有松动



| 类别 | 1A1 | 2A1 |
|--------|---------------|---------------|
| 最大功率 | 10W | 50W |
| 最大开关电压 | 100VAC/100VDC | 300VAC/350VDC |
| 最大开关电流 | 0.5A | DC0.7A/AC0.5A |
| 最小崩溃电压 | 110V | 300VAC/350VDC |
| 最大负载电流 | 1.0A | 2.5A |
| 最大接触电阻 | 100mΩ | 100mΩ |
| 温度范围 | -10~+85℃ | -10~+85℃ |
| 浮球材质 | pp | pp |
| 本体材质 | pp | pp |

深圳市欧卡达科技有限公司

地址:广东省深圳市福田区中航路
鼎诚国际大厦 2009 室
电话:0755-83661511/88917511
传真:0755-83559755
邮箱:szsokd@sina.com
网址:http://www.sz-okd.com

| | |
|------|--------------------------|
| 安装形式 | 顶部或底部垂直安装, 可选配直角弯头(侧壁安装) |
| 安装尺寸 | M08、M10 (侧壁安装) |
| 动作特性 | 上浮接通或下浮接通 (可选) |
| 使用介质 | 水、油、化工类介质 |
| 温度范围 | -10~+85℃ |
| 压力范围 | 0.2MPa |